

登記年月日：平成7年12月14日

これは図面に記録されている内容を証明した書面である。
(名古屋法務局名東出張所管轄)
令和7年4月23日 名古屋法務局

登記官

伊藤祐一



公
用

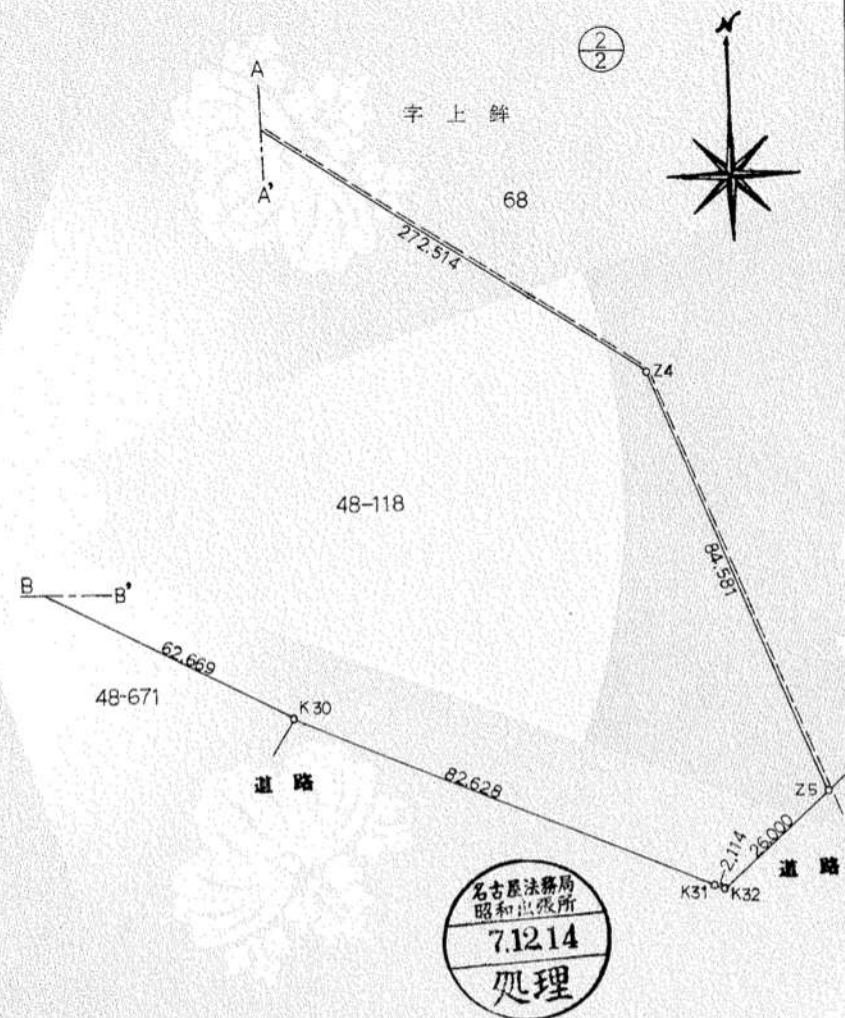
4108273

前修新

地番	48-118	地積測量図
土地の所在	愛知郡東郷町大字諸輪字北木戸西	

1/2

求 積 表				
地番	48-118			
測点	X	Y	倍面積	辺長
K19	-98124.672	-8849.341	-25.707	23.000
K20	-98147.442	-8852.115	12.205	22.938
K21	-98174.778	-8855.154	173.556	27.504
K22	-98200.916	-8859.491	358.744	26.495
K23	-98205.225	-8854.969	58.344	6.246
K24	-98204.278	-8849.340	-3.209	5.708
K25	-98207.837	-8822.626	-103.047	26.950
K26	-98247.744	-8735.909	-5682.158	95.459
K27	-98251.684	-8711.679	-998.128	24.548
K28	-98249.455	-8692.447	661.554	19.361
K29	-98255.205	-8647.438	-2075.951	45.375
K30	-98284.250	-8591.906	-13406.475	62.669
K31	-98316.774	-8515.948	-19288.879	82.628
K32	-98317.476	-8513.954	-471.055	2.114
Z5	-98299.615	-8495.060	12358.133	26.000
Z4	-98220.942	-8526.117	53477.421	84.581
Z3	-98069.388	-8752.601	63986.402	272.514
Z2	-98102.178	-8805.103	-4696.053	61.900
Z1	-98101.699	-8850.460	21.726	45.360
	合 計		84357.422975	
	面 積		42178.711488	
	地 積		42178.71m ²	



作製者	愛知県総務部財政課	申請人	愛知県知事	縮尺	1/1000
技師	(平成 年 月 日作製)				

登記年月日：平成7年12月14日

これは図面に記録されている内容を証明した書面である。
(名古屋法務局名東出張所管轄)
令和7年4月23日 名古屋法務局

登記官

伊藤祐一



4108274

地番	48-118	地積測量図
土地の所在	愛知郡東郷町大字諸和字北木戸西	

